

04 2026

Eine Idee. Ein Land. Ein Chapter. Herzlich willkommen beim PMI Germany Chapter e.V.



**Project
Management
Institute®
Germany**

Eine Idee. Ein Land.
Ein Chapter.
One Idea. One Country.
One Chapter.

PMI Germany Chapter e. V.

© Jörg Glunde, Vizepräsident Mitglieder, 19.04.2026



**Project
Management
Institute.
Germany**

Inhalt

- [Das PMI Germany Chapter - Zahlen, Daten, Fakten](#)
- [Benefits – welche Vorteile Mitglieder haben](#)
- [Chapter Governance – wie wir organisiert sind und wie wir Benefits für unsere Mitglieder erreichen](#)
- [Volunteering – mit Kompetenz engagieren](#)
- [Kommunikation – Kanäle für die interne und externe Kommunikation](#)
- [Tipps zur Mitgliedschaft](#)

Das PMI Germany Chapter

Zahlen, Daten, Fakten



Wir fördern professionelles
Projektmanagement in Deutschland durch
Netzwerke, Qualifizierung & soziales
Engagement!

PMI Germany Chapter – das Forum für Projektmanager in
Deutschland

Strategie

Eckpfeiler

Purpose

Der Grund und Sinn, weshalb wir das tun, was wir tun

Wir bieten ein / sind das Netzwerk für alle Menschen, die mit Projektmanagement sich weiterentwickeln, etwas verändern und erfolgreich sein wollen.

Vision

Wie die zukünftige Welt aussieht, wenn wir erfolgreich sind

Die Community setzt durch den Austausch, die Wissensvermittlung und die methodische Weiterentwicklung des Projektmanagements Veränderungen professionell und erfolgreich um.

Rolle

Wie wir uns verhalten und wie wir sein wollen, um diese Vision zu realisieren

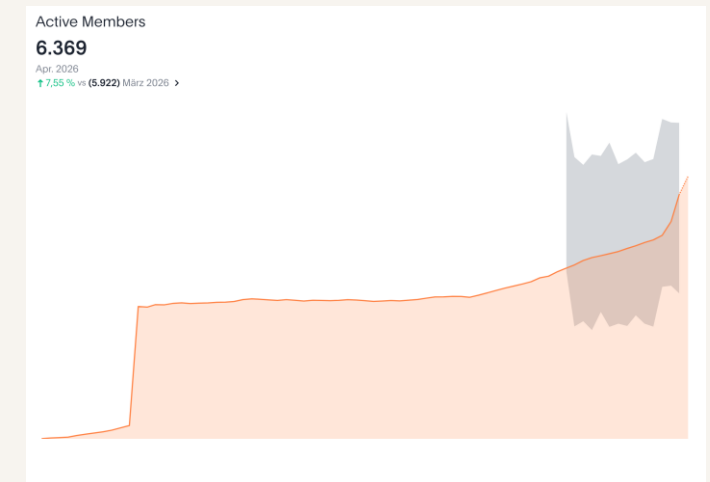
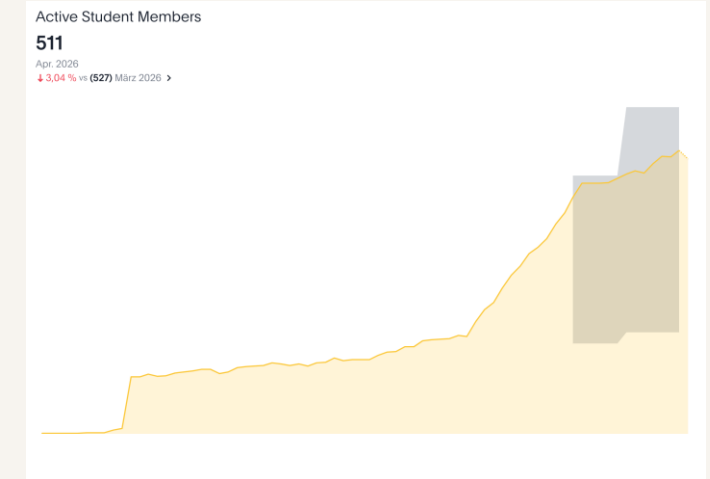
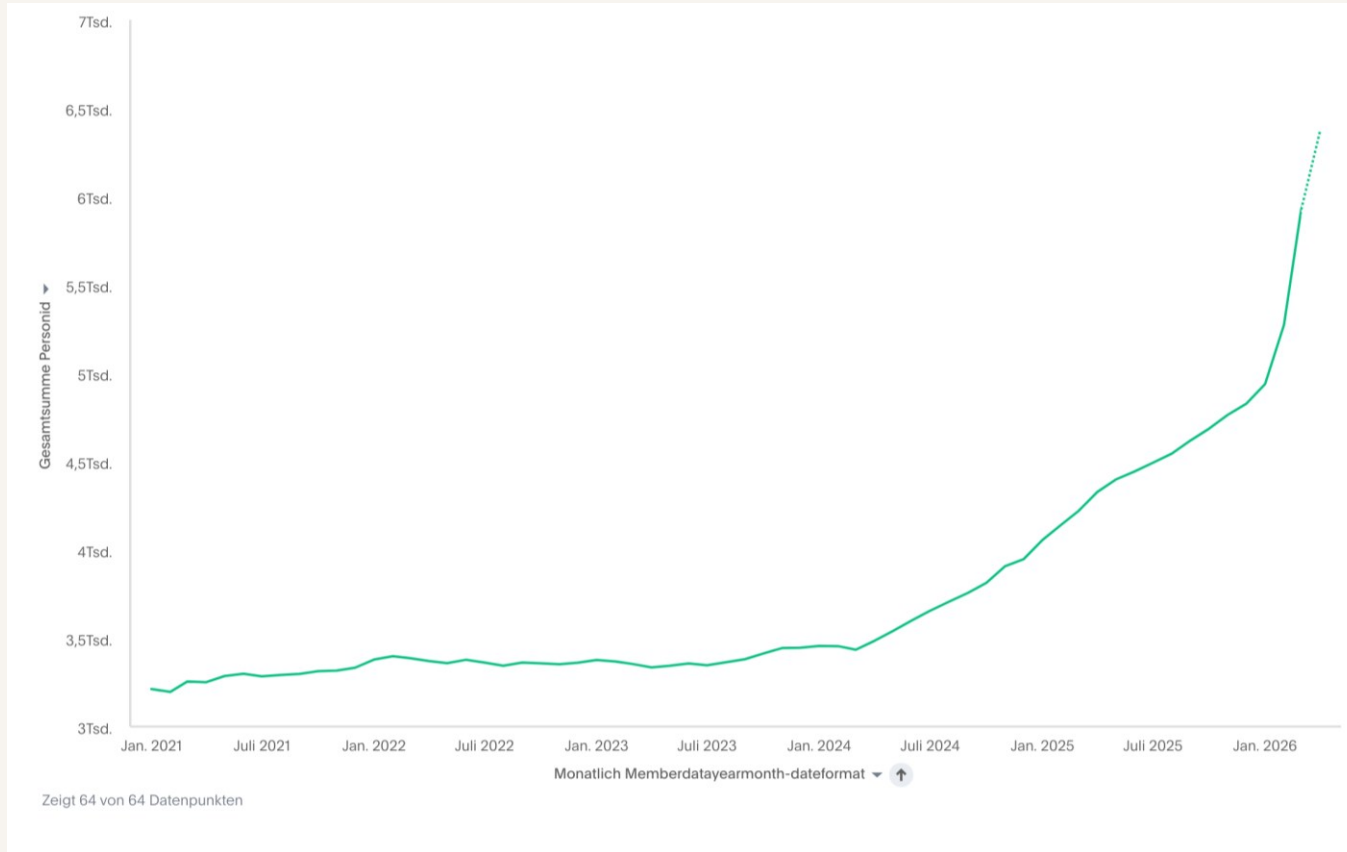
Wir verbinden offen und kompetent Menschen, Wissen, Trends und Methoden im Projektmanagement.

Das PMI Germany Chapter

Zahlen, Daten, Fakten

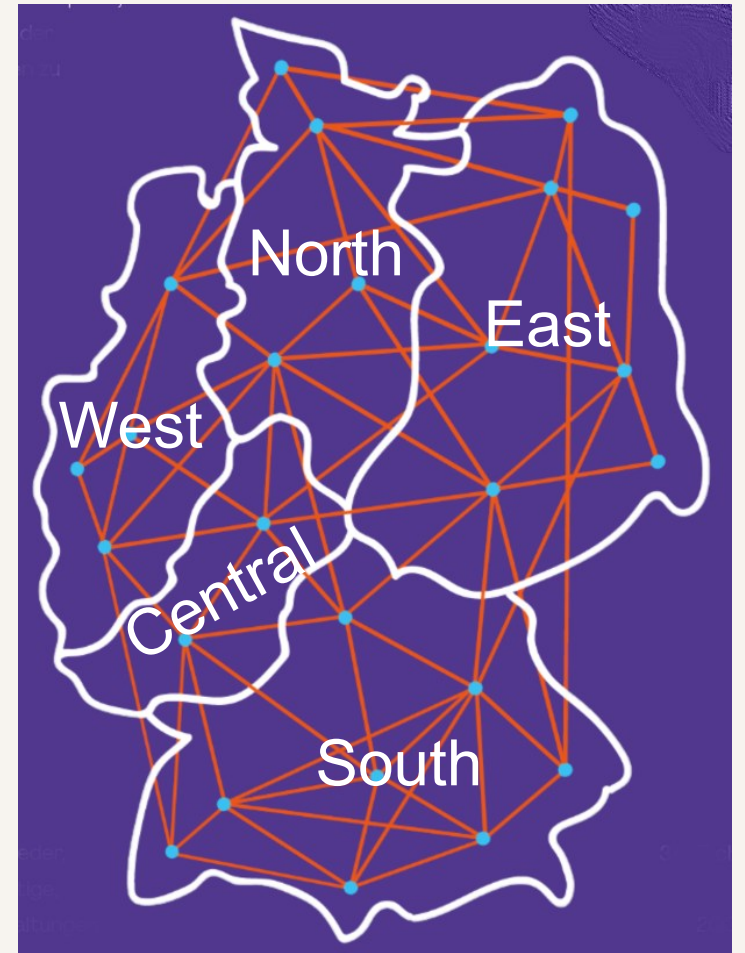
- Das PMI wurde 1969 in Philadelphia gegründet, heute hat es Mitglieder in nahezu allen Ländern der Welt
- Das PMI Germany Chapter wurde am 26.09.2019 in das Vereinsregister Berlin-Charlottenburg eingetragen, und am 21.12.2020 erfolgte der Eintrag der Verschmelzung. Davor gab es eine 30-jährige Vorgeschichte mit vier Chapters in Deutschland
- Das PMI Germany Chapter ist ein eingetragener Verein – Not-for-Profit, aber formal nicht gemeinnützig
- Die Größe des PMI Germany Chapter steht für ein umfangreiches, attraktives Angebot
- Regionalität durch Lokale Gruppen steht für persönliche Begegnungen, Austausch, Netzwerk
- Communities of Practice (CoP) ermöglichen den fachlichen Austausch, regional und überregional

PMI Germany Chapter – stetig wachsend



Das PMI Germany Chapter

- **Fünf Regionen (administrativ)**
Unterstützende Organisationsebene, die die lokalen Gruppen bei ihren Aufgaben unterstützt.
 - **darin 25+ lokale Gruppen** (wo Aktivitäten stattfinden)
Interaktionsraum für Mitglieder und Freiwillige. Hier finden Aktivitäten für und mit Mitgliedern und Freiwilligen statt. Veranstaltungen, Projekte, Initiativen, Treffen.
- >> <https://www.pmi-gc.de/neu-community/local-groups>
- **Ca. 12.000 PMI Mitglieder in Deutschland**
 - davon ca. 6.400 Chapter Mitglieder im Germany Chapter
 - davon ca. 200 Volunteers (der essentielle Kern des Chapters)



Benefits

Dein Nutzen als Mitglied des Chapters



Benefits - Vorteile für Chapter Mitglieder



Weltweites Netzwerk passionierter Projektmanagerinnen und Projektmanager + **lokales Netzwerk** von 25+ Local Groups im gesamten Bundesgebiet



Monatlicher Newsletter PMimpact, Chapter Magazin, vierteljährlich



Vergünstigungen bei Chapter-Veranstaltungen und Partner Events gelten deutschlandweit



- **Members-only Events**
- Einbringen in Chapter Projekten
- Jährliches Volunteer Event
- Member-Only Programme:
 - Female Empowerment Program (FEMP)
 - Mentoring-Programme
 - Social Responsibility
 - Youth Empowerment Program (YEP)



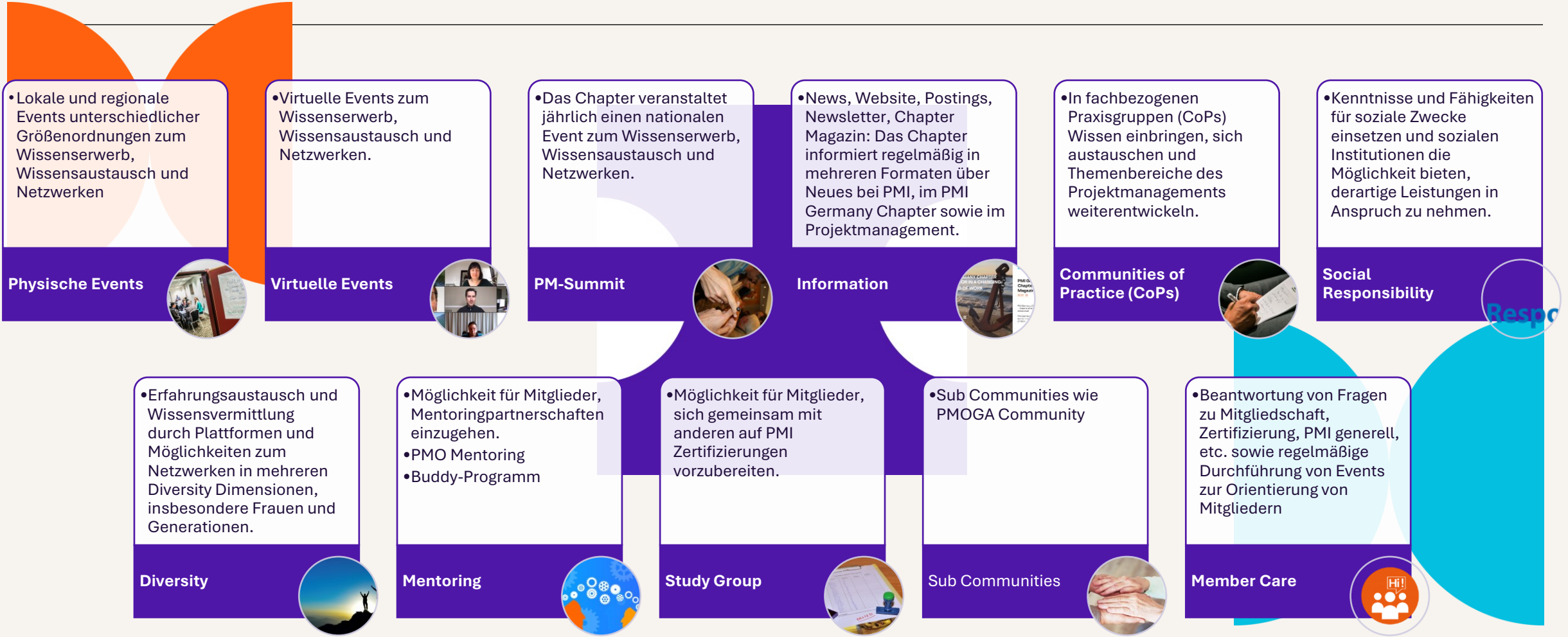
Fachlicher Austausch in unseren Communities of Practice (CoPs), unseren Sub-Communities und in Fachgruppen von Partnern



Mitmachen in Initiativen zu Themen wie Diversity, Social Responsibility, etc.

Im Detail: Angebote vom Chapter für dich

Angebote des Chapters an Mitglieder und am Projektmanagement Interessierte.



Mitgliederorientierung - Mitgliedernutzen und Mitgliedervorteile

Als Mitglied kannst du an jeder Local Group teilnehmen!

Region North:

LOCAL GROUP HAMBURG
LOCAL GROUP HANNOVER
LOCAL GROUP BREMEN
LOCAL GROUP BRAUNSCHWEIG/WOLFSBURG

Region East:

LOCAL GROUP BERLIN
LOCAL GROUP LEIPZIG
LOCAL GROUP DRESDEN
LOCAL GROUP THÜRINGEN (Erfurt)
LOCAL GROUP NORDOST (Rostock)

Region West:

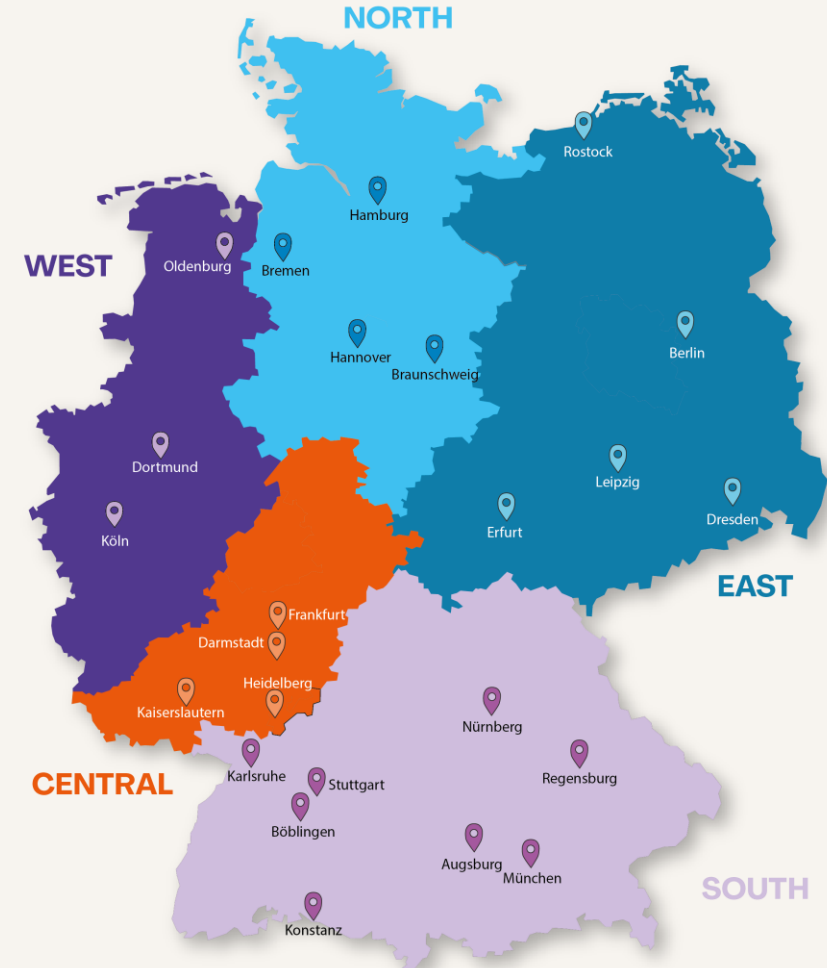
LOCAL GROUP RUHRGEBIET (Essen)
LOCAL GROUP RHEINLAND (Köln)

Region Central:

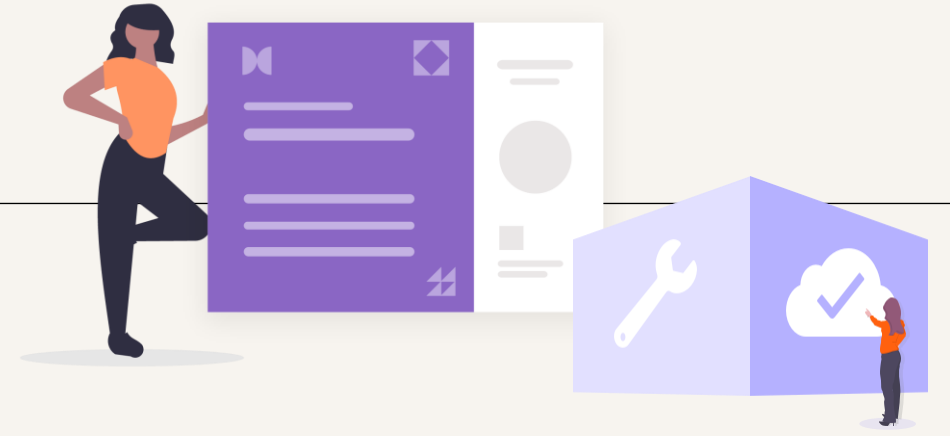
LOCAL GROUP RHEIN-NECKAR/ HEIDELBERG (Heidelberg)
LOCAL GROUP SOUTHWEST (Kaiserslautern)
LOCAL GROUP RHEIN-MAIN (Frankfurt)
LOCAL GROUP DARMSTADT
LOCAL GROUP MAINZ

Region South:

LOCAL GROUP STUTTGART
LOCAL GROUP MÜNCHEN
LOCAL GROUP REGENSBURG
LOCAL GROUP NÜRNBERG
LOCAL GROUP AUGSBURG
LOCAL GROUP KARLSRUHE
LOCAL GROUP KONSTANZ
LOCAL GROUP BÖBLINGEN
LOCAL GROUP ULM



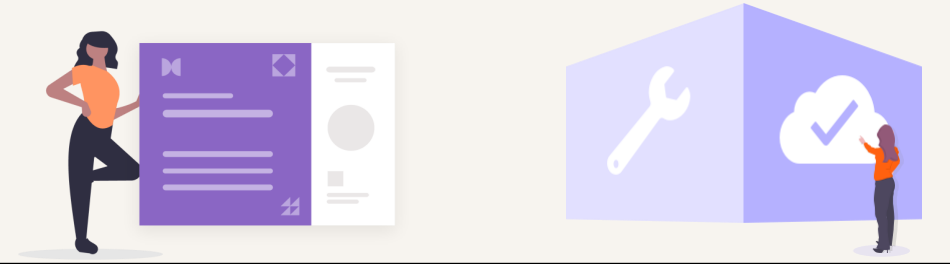
... plus Angebote vom PMI



- ❖ Tausche dich mit anderen Mitgliedern, Zertifizierten und Freiwilligen auf der ganzen Welt aus. Das sind mehr als 700.000 coole Leute wie du.
- ❖ Kostenloser Zugang zu den vielen Möglichkeiten, PDUs zu erwerben.
- ❖ Zugriff auf gebrauchsfertige Tools und Vorlagen.
- ❖ Publikationen über die neuesten Trends halten dich auf dem Laufenden.
- ❖ Nutze Möglichkeiten des Wissensaustauschs, der Freiwilligenarbeit und der Vernetzung auf lokaler und globaler Ebene.
- ❖ eDiscover, Learn & Connect on >>> Projectmanagement.com, dem One-Stop-Shop für Antworten zum Projektmanagement.
- ❖ Zugang zu >>> PMI's globalen Standards, einschließlich einer digitalen Ausgabe von A Guide to the Project Management Body of Knowledge (PMBOK Guide) , und zu >>> PMI Infinity
- ❖ Zugang zum Karriere-Coaching, einer Stellensuche auf der PMI-Website, dem Project Management Job Board.
- ❖ Sonderpreise und Rabatte für PMI-Zertifizierungsprüfungen und -erneuerungen, Konferenzen, Seminare, Bücher, Produkte und Schulungshilfsmittel erhältst du über den PMI Store.
- ❖ Zugang zu einer Bibliothek von Webinaren, die sich mit Trends im Projektmanagement, bewährten Verfahren, Anleitungen und vielem mehr befassen.

Zögerst Du noch? Besuche die Website auf www.pmi.org/Membership und werde heute noch Mitglied der Community

... und für Studierende?



- ❖ Lade den PMBOK® Guide kostenlos herunter
- ❖ Spare Geld bei den karriere-fördernden Zertifizierungen
- ❖ Schließe dich einer globalen Gemeinschaft von Profis an
- ❖ Power up your skills mit On-Demand Webinars und Insights
- ❖ Über 1,000+ kostenlose Tools und Templates für deine Arbeit
- ❖ Nutze den Zugang zu realen Einblicken und Möglichkeiten
- ❖ Nutze die Vielfalt und die weltweiten Standards von PMI in deinem Job
- ❖ **Und zusätzlich allen Mitgliedervorteilen wie zuvor beschrieben**

- ❖ Für nur 32 US-\$ pro Jahr:

- PMI Membership
- **PLUS Chapter Mitgliedschaft im PMI Germany Chapter**

Worauf wartest du?

Besuche die Website
<https://www.pmi.org/membership/student>
und werde Teil der Community.

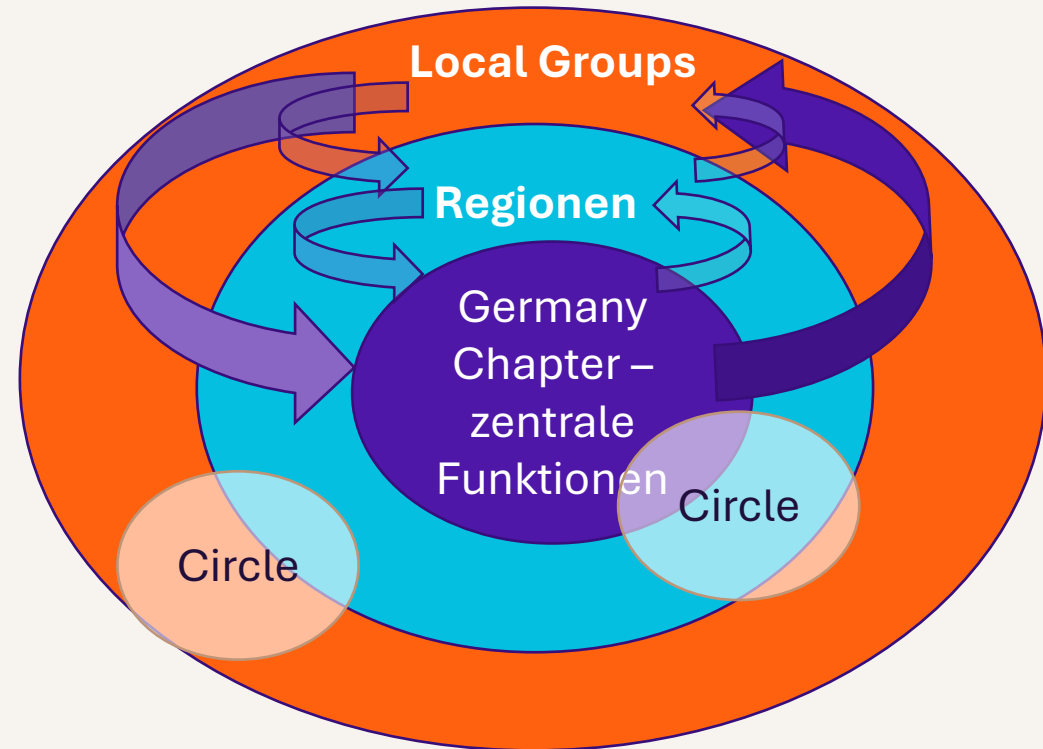
Chapter Governance

Organisation und Struktur

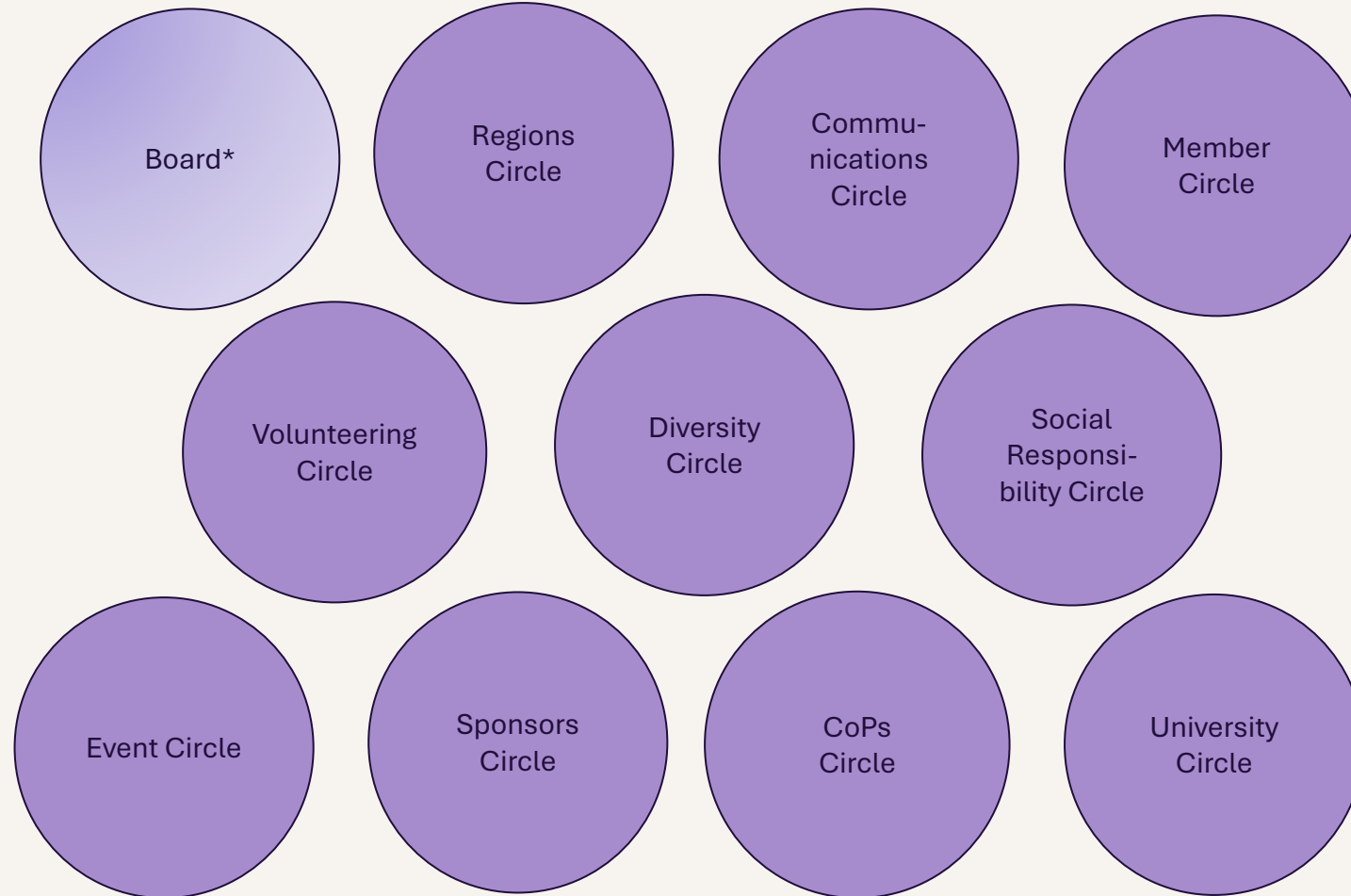


Organisation des Chapters

- ❖ Verantwortung von Aufgaben des Chapters zur **Strategieumsetzung und Erreichung seiner Ziele** ist heruntergebrochen auf die in der Vereinsordnung beschriebenen Ressorts des Vorstands (Boards).
- ❖ Zur **Umsetzung** gibt es **Teams, Circles, Local Groups und Projekte**. Sie sind die **Organisationselemente des Chapters** zur Umsetzung seiner Strategie und Aufgaben.
 - ✓ **Board** Zusammenkunft der Vorstände zur Planung und Steuerung der zur Erfüllung des Vereinszwecks erforderlichen Aufgaben des Chapters.
 - ✓ **Vorstandsressorts** verantworten Aufgaben im Chapter und dienen der Erreichung der strategischen Ziele des Chapters.
 - ✓ **Teams** unterstützen das Ressort in bestimmten Aufgaben und bestehen aus Mitgliedern eines Ressorts.
 - ✓ **Local Groups** erbringen die Leistungen des Chapters auf lokaler Ebene und sind jeweils einem Regionsressort zugeordnet. Sie sind grundsätzlich auf Dauer angelegt.
 - ✓ **Circles** – Gremien formal eingerichteter Arbeitsgruppen mit festgelegten Teilnehmenden aus mehreren Local Groups und Teams zur Planung und Umsetzung der zur Erfüllung des Vereinszwecks erforderlichen Aufgaben des Chapters. Innerhalb eines Ressorts angesiedelt oder über mehrere Ressorts hinweg agierend. Die Verantwortung für einen Circle ist jeweils einem Ressort zugeordnet.
 - ✓ **Projekte** dienen ebenfalls der Aufgabenerfüllung und Strategieumsetzung des Chapters. Sie sind temporär angelegt.



In welchen Circles kannst du als Volunteer mitarbeiten, mitgestalten und einen Beitrag leisten?



* erst nach Vorstands-Kandidatur und -wahl

Was ist eine Community of Practice?



Community of Practice (CoP): Gruppe von enthusiastischen PMI-Mitgliedern, die

- sich in dem jeweiligen „Gebiet“ zu praktikablen Aspekten austauschen und
- Erfahrungen auch durch Veröffentlichungen weitergeben möchten.

Ziel: Neue Ideen und Konzepte zur praktischen Anwendung bringen, die dann in der Praxis genutzt werden können.

Die Praxis steht im Vordergrund

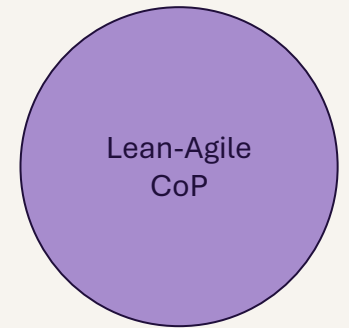
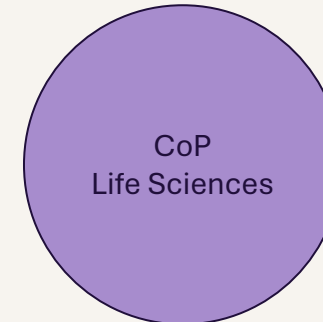
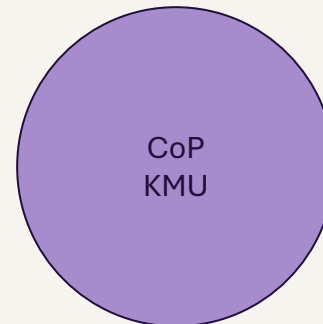
Wir befinden uns täglich eben nicht im Elfenbeinturm der Theorie, sondern versuchen, herauszufinden und zu vermitteln, welche Konzepte, Ansätze oder Ideen besonders gut wirken oder funktionieren. Daher ist der Schwerpunkt einer CoP auf dem „**P**“ zu setzen – nämlich der „**Practice**“.

Höre den Podcast -

Was eine CoP generell ist und wie die CoPs im Chapter entstanden sind:

[>>> Podcast mit Vizepräsident Mitglieder Jörg Glunde und Thomas Wuttke.](#)

Als Mitglied bildest du den Kern unserer CoPs



Chapter Governance

Prinzipien (Auswahl)

- Die Chapter-Aktivitäten finden hauptsächlich in den Lokalen Gruppen statt. Lokale Volunteers initiieren und realisieren Veranstaltungen sowie alle sonstigen Aktivitäten

Die Teams in der Region mit den **Lokalen Gruppen sind das Fundament** des PMI Germany Chapters. Wir legen mehr Wert darauf, etwas zum Netzwerk beizutragen als eine Position in der Hierarchie zu haben.

→ So viel Autonomie wie möglich, so wenig zentrale Funktionen wie nötig.

→ Die Verantwortung der regionalen Leistungserbringung liegt bei den Regionen. Der Region Circle initiiert, greift auf, treibt und unterstützt Aktivitäten in den Lokalen Gruppen.

- Wir **kommunizieren** transparent, mit allen Beteiligten.
- Wir leben nach der Idee der **Servant Leadership**. In der Führungsperson steht der Gedanke im Vordergrund, die Zielgruppe positiv zu entwickeln und diese in die Lage zu versetzen wiederum einen positiven Beitrag zu erzeugen und die gesteckten Ziele zu erreichen.

Referenz: <https://www.greenleaf.org/what-is-servant-leadership/>).

- Unsere **Wertschätzung** gilt der der Zeit und Energie, die Ehrenamtliche („Volunteers“) einbringen, um **Nutzen zu stiften und die Zukunft unseres Chapters zu sichern**. Wir wollen die Selbstverpflichtung der Mitglieder nicht überfordern, sondern die Beiträge der Volunteers zum Wohle des Chapters und des PMI als Ganzem sowie der Projektmanagement-Profession wertschätzen.
- Mit gegenseitigem **Respekt und Achtung ethischer Grundsätze** unterstützen wir dabei, die ethischen Grundsätze laut PMI Code of Ethics anzuwenden und offen für andere (Diversity) zu sein.

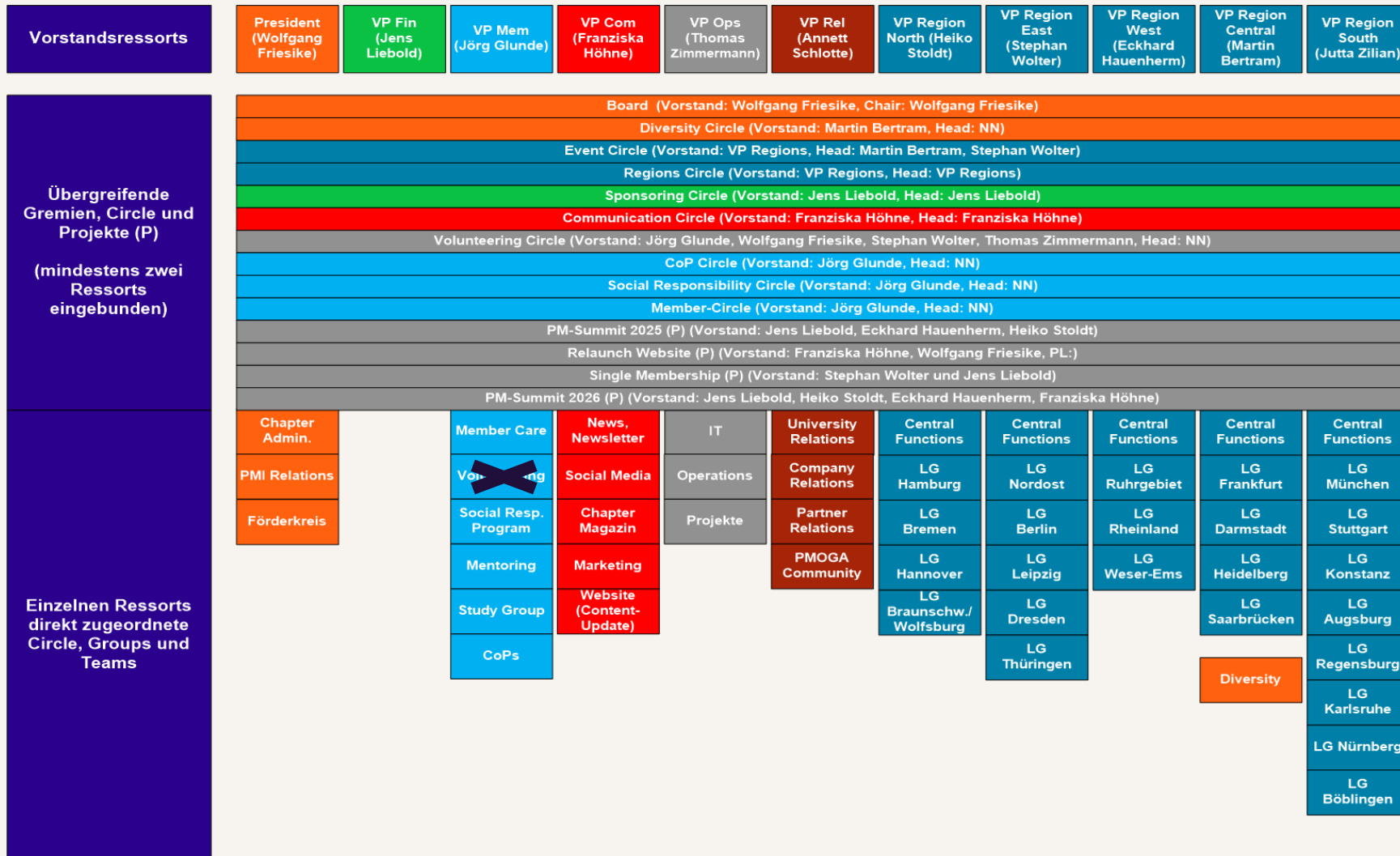
Chapter Governance

Organisation und Führung

- Der Verein wird von einem Vorstand mit zurzeit **12 Mitgliedern** (es sind zwischen fünf und 15 möglich) vertreten und geführt.
- Der Vorstand wird für eine **Dauer von drei Jahre gewählt** von der Mitgliederversammlung gewählt, eine Wiederwahl von Mitgliedern ist möglich.
- Der Vorstand setzt **Volunteers in verschiedene Rollen** ein, die zum Erfüllen der Aufgaben erforderlich sind. Volunteers haben keine feste Amtszeit. Es wird aber erwartet, dass „Commitments“ eingehalten werden.
- Der Vorstand wird von weiteren Volunteers und durch **Circles** (Arbeitskreise) unterstützt. Diese können permanent oder temporär etabliert werden.
- In jeder Region gibt es ein **Führungsteam**, das die regionalen Aktivitäten initiiert und koordiniert. Das Regions-Führungsteam wird von einem für die Region verantwortlichen Vorstandsmitglied geleitet. Die Besetzung des Führungsteams erfolgt nach regionalen Anforderungskriterien und aktuellen Aktivitäten.
- Die **lokalen Gruppen** bieten die „fühlbare Umgebung“ für die Mitglieder: „where the rubber meets the road“ → Veranstaltungen, Arbeitskreise, persönliche Kontakte.
- Eine lokale Gruppe wird **von einem Volunteer koordiniert**, der/die Mitglied im regionalen Führungsteam ist oder mit diesem eng zusammenarbeitet.

Governance

Die Organisation des Chapters auf einem Bild



Seit April 2026 gibt es eine Vizepräsidentin Volunteering, Alexandra Bruckschen.

Sie ist verantwortlich für die strategische und operative Gesamtsteuerung des Volunteer-Managements im PMIGC. Zu ihren Aufgaben gehören die Gewinnung, Entwicklung und Betreuung von ehrenamtlich tätigen Mitgliedern für unterschiedliche Funktionen des Vereins sowie die Sicherstellung damit einhergehender effizienter Verwaltungsprozesse. Sie fördert eine motivierende und wertschätzende Volunteer-Kultur des Ehrenamts und arbeitet eng mit den zuständigen Ressorts zusammen, um den Bedarf, die Motivation und die langfristige Bindung der Volunteers nachhaltig zu gestalten.

Diese Aufgaben wurden somit zum April 2026 vom Ressort Mitglieder an das Ressort Volunteering übertragen.

Volunteering @ PMI Germany Chapter

mit Kompetenz engagieren



Volunteering @ PMI Germany Chapter – mit Kompetenz engagieren



Als Volunteer unseres Chapters kannst Du:

- Dich beruflich weiterentwickeln
- Dich ausprobieren und neues kennenlernen
- Dein Selbstbewusstsein stärken
- die beste und coolste Arbeitsform zur Gestaltung unserer Zukunft voranzubringen
- etwas sinnstiftendes tun
- Dein globales Netzwerk mit gleichgesinnten Fachleuten aufbauen
- Deine Führungserfahrung und -fähigkeiten ausbauen
- [sich PDUs für Deine PMI-Re-Zertifizierung anrechnen lassen](#)
- Dein Engagement in der [Volunteer-Historie von PMI](#) dokumentieren.

Unsere Möglichkeiten für dich: Volunteering @ PMI Germany Chapter



Volunteer Opportunities:

- PM-Summit: Kongressunterstützung
 - Local Groups: Eventorganisation
 - Kommunikationsexpert:innen
 - PM-Unterstützung für NGOs
 - Mentoring- und Empowerment Programme
 - Diversity Maßnahmen begleiten
- etc.

Mehr Information | More information:

[>> Volunteering im allgemeinen](#)

[>> Volunteering Opportunities](#)

[Fragen: volunteering@pmi-gc.de](mailto:volunteering@pmi-gc.de)

Finale

Noch mal alles zusammengefasst



Kommunikationskanäle

Mitgliedern und Interessierten stehen viele Kommunikationskanäle offen – lesend und schreibend,

- das Chapter-Magazin mit spannenden Themen aus dem Germany Chapter
- über die Sozialen Kanäle
- über bundesweite und regionale Newsletter – mit neuesten Entwicklungen und Projekten



Komme und bleibe mit uns im Kontakt - gib unserer Community eine Stimme

Kontakt: info@pmi-gc.de

Erinnere dich an die Benefits - Vorteile für Mitglieder



Weltweites Netzwerk passionierter Projektmanagerinnen und Projektmanager + **lokales Netzwerk** von 27 Local Groups im gesamten Bundesgebiet



Monatlicher Newsletter



Vergünstigungen bei Chapter-Veranstaltungen und Partner Events gelten deutschlandweit



- **Members-only Events**
- Einbringen in Chapter Projekten
- Jährliches Volunteer Event
- Member-Only Programme:
 - Female Empowerment Program (FEMP)
 - Mentoring-Programm
 - Social Responsibility Program (SRP)
 - Youth Empowerment Program (YEP)



Fachlicher Austausch in unseren Communities of Practice (CoPs) und Fachgruppen von Partnern



Mitmachen in Circles oder Teams zu Themen wie Diversity, Social Responsibility, etc.

Erinnere dich an die Benefits - Vorteile für Mitglieder



Weltweites Netzwerk passionierter Projektmanagerinnen und Projektmanager + **lokales Netzwerk** von 27 Local Groups im gesamten Bundesgebiet



Monatlicher Newsletter



Vergünstigungen bei Chapter Veranstaltungen und Events gelten deutschlandweit



Erinnere dich - mit jeder Aktivität im Chapter sammelst du PDUs für deine Rezertifizierung!

- **Members-only Events**
- Einbringen in Chapter Projekten
- Jährliches Volunteer Event
- Member-Only Programme:
 - Female Empowerment Program (FEMP)
 - Mentoring-Programm
 - Social Responsibility Program (SRP)
 - Youth Empowerment Program (YEP)



Mitmachen in Circles oder Teams zu Themen wie Diversity, Social Responsibility, etc.

Noch ein paar Dinge rund um die Mitgliedschaft...

- Gemäß dem Standardprozess des PMI für Mitgliedschaften und gemäß unserer Satzung:

Keine Mitgliedschaft im Chapter ohne Mitgliedschaft im PMI

- Die **Gültigkeitsdauer** deiner PMI- und Chapter-Mitgliedschaft sind gleich, unabhängig davon, wann du ein oder mehrere Chapter hinzufügst. Also: **Erneuere deine PMI- und Chapter-Mitgliedschaft gemeinsam**, um weitere Vorteile zu erhalten. Weitere Informationen siehe: <https://www.pmi.org/membership/faq>
- PMI schaltet den **Autorenewal-Service** mit dem Wechsel des Zahlungsmediums automatisch aus, der Service lässt sich aber nicht in den 90 Tagen vor dem Expiration Date aufgrund der „restricted period“ aktivieren... - also: Neues Zahlungsmittel eintragen, Mitgliedschaft verlängern, neue Periode abwarten, und Auto-Renewal wieder aktivieren.
- Für weitere Informationen und die Anmeldung zum PMI Germany Chapter klicke hier: <https://pmi-gc.de/mitmachen/mitgliedschaft-de#fuer-pmi-mitglieder>



www.pmi-gc.de

Kontakt: info@pmi-gc.de

Mitgliederfragen: membercare@pmi-gc.de