

Mai 2025

Volunteer Orientation Guide

Orientierung für Volunteers

Inhalte

- Volunteering (Asset / Volunteer Recognition)
- Chapter Governance
- Volunteering Benefits
- Kollaborationsstruktur
- Chapter-eigene Systeme (teils mit Verweisen auf separate Dokumentation)
- PMI Systeme und deren Nutzung durch das Chapter
- Volunteering PDUs claimen
- Prozessunterstützung / Kontakt bei Fragen

Navigationshilfe



Volunteering - unser Asset

Volunteer Orientation Guide



Volunteering – unser Asset

- Dein Einsatz und deine Bereitschaft, dich als Volunteer einzubringen, sind entscheidend für den Erfolg unseres Chapters. Denn als Teil unseres dynamischen und engagierten Volunteer-Teams kannst du unsere Community noch besser machen. Unser Chapter lebt von der Leidenschaft und dem Einsatz unserer Volunteers. Denn diese ermöglichen es erst, dass wir gemeinsam Großes erreichen können.
- Unser Volunteer-Programm bietet eine Vielzahl an Möglichkeiten, sich einzubringen und aktiv an der Gestaltung der Zukunft des Chapters mitzuwirken. Egal, ob du dich für Eventorganisation, Marketing, Mitgliederbetreuung oder andere Bereiche interessierst – bei uns findest du die passende Gelegenheit, deine Fähigkeiten einzubringen und dich weiterzuentwickeln.
Generell findest du bei uns eine Übersicht der offenen Opportunities hier: <https://pmi-gc.de/mitmachen/finden-sie-volunteer-opportunities>, so dass du auch bei Bedarf an deiner Weiterentwicklung hier fündig wirst.
- In der Folge versuchen wir, mit diesem Orientierungs-Guide dir auf schnelle Weise kompakt alles nötige rund um dieses für unsere Community wichtige Thema näherzubringen. Bei darüber hinaus gehenden Fragen wende dich an volunteering@pmi-gc.de.

#Volunteering Why?

- Dich beruflich weiterentwickeln
- Dich ausprobieren und neues kennenlernen
- Dein Selbstbewusstsein stärken
- die beste und coolste Arbeitsform zur Gestaltung unserer Zukunft voranbringen
- etwas sinnstiftendes tun
- Dein globales Netzwerk mit gleichgesinnten Fachleuten aufbauen
- Deine Führungserfahrung und -fähigkeiten ausbauen
- [sich PDUs für Deine PMI-Re-Zertifizierung anrechnen lassen](#)
- Dein Engagement in der [Volunteer-Historie von PMI](#) dokumentieren.



Der Zugang: das Volunteer Questionnaire

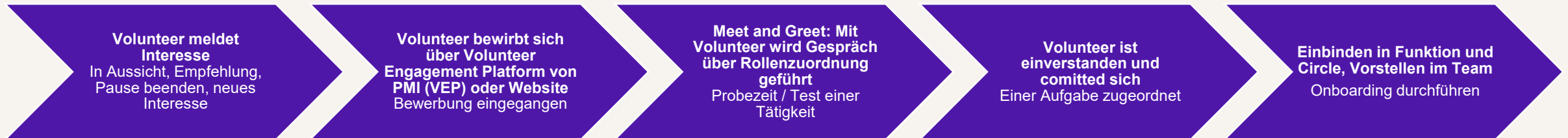
- Link zum [>>> Volunteer Questionnaire](#) (Forms Survey)
- Da es Volunteering ist, gibt bei uns keinen Dienstvertrag, sondern nur das ausgefüllte Volunteer Questionnaire, mit dem du dich zur Einhaltung der DSGVO, zur Nutzung deiner Mailadresse und ein paar weiterer personenbezogener Daten sowie deiner im Volunteering für das Chapter erarbeiteten Ergebnisse durch das Chapter verpflichtest. Sonst kennen wir im Volunteering keinerlei Pflichten, außer der, die du von selbst eingehst.

Schneller Zugang: Schnupper-Volunteering

Schneller Zugang durch Schnupper-Volunteering:

- Questionnaire, DSGVO-Erklärung / NDA und Einwilligungserklärung ausfüllen, und los geht's.
- Keine Chaptermitgliedschaft nötig, nur Interesse und Motivation, Lust und Laune.
- Aber: Kein Mail-Account des Chapters und auch nur begrenzter Teams-Zugang (Guest-Zugang)

Volunteering: Die Schritte bis zum Onboarding in Kürze



Volunteering: Weiterführende Links

- [Volunteering #Why](#)
- [Volunteering-Konzept](#)
- [Volunteering-Prozesse: Volunteering On-/Offboarding](#)
- [Quick Reference Guides](#)
- [Volunteering-Management Reference Guide](#)

Chapter Governance

Volunteer Orientation Guide



Wir fördern professionelles
Projektmanagement in Deutschland durch
Netzwerke, Qualifizierung & soziales
Engagement!

PMI Germany Chapter – das Forum für Projektmanager in
Deutschland

Strategie

Eckpfeiler

Purpose

Der Grund und Sinn, weshalb wir das tun, was wir tun

Wir bieten ein / sind das Netzwerk für alle Menschen, die mit Projektmanagement sich weiterentwickeln, etwas verändern und erfolgreich sein wollen.

Vision

Wie die zukünftige Welt aussieht, wenn wir erfolgreich sind

Die Community setzt durch den Austausch, die Wissensvermittlung und die methodische Weiterentwicklung des Projektmanagements Veränderungen professionell und erfolgreich um.

Rolle

Wie wir uns verhalten und wie wir sein wollen, um diese Vision zu realisieren

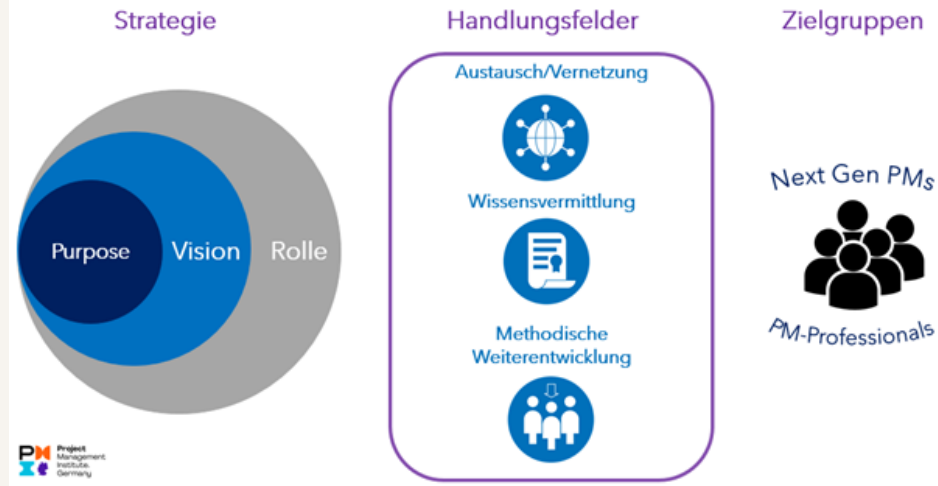
Wir verbinden offen und kompetent Menschen, Wissen, Trends und Methoden im Projektmanagement.

Unsere Strategie ([Link](#))

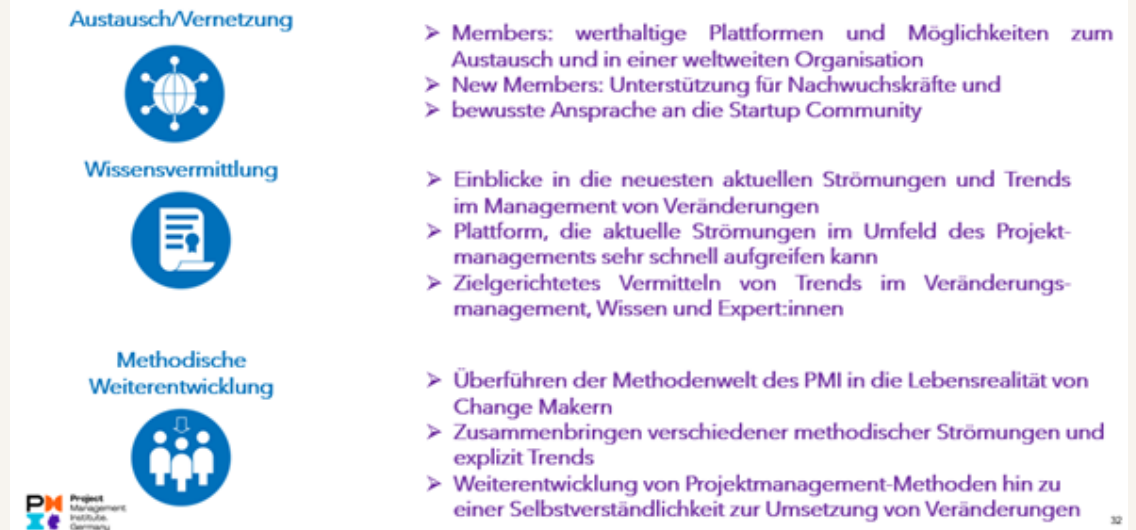
"WIR FÖRDERN PROFESSIONELLES PROJEKTMANAGEMENT IN DEUTSCHLAND DURCH NETZWERKE, QUALIFIZIERUNG & SOZIALES ENGAGEMENT!"

Als eigenständiger Verein ist das PMI Germany Chapter in das Netzwerk des weltweit tätigen Project Management Institutes (kurz: PMI®) eingebettet. Das PMI Germany Chapter ist als regionale Repräsentanz des PMI ein Netzwerk für Projekt-, Programm- und Portfoliomanagement. Es bietet insbesondere eine Reihe von Re-Zertifizierungsmöglichkeiten. Außerdem fördert es das Projektmanagement als eigenständige Disziplin und die Verbreitung der vom globalen Verband entwickelten Standards der Projektarbeit in der Region.

STRATEGISCHE AUSRICHTUNG DES PMI GERMANY CHAPTER

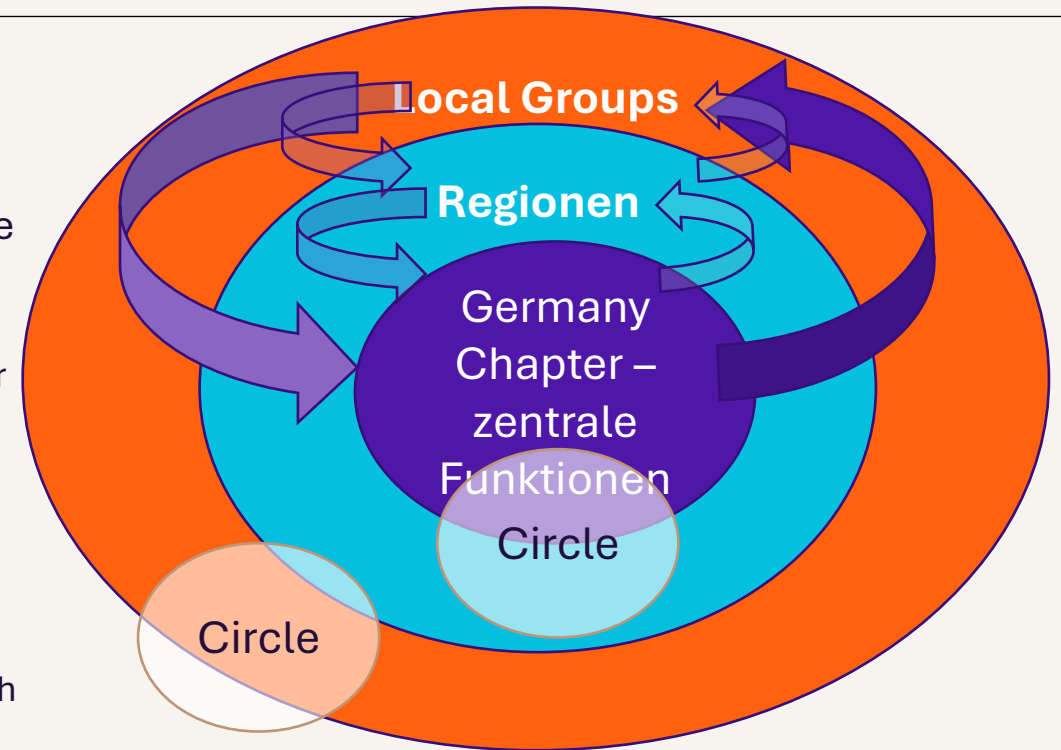


HANDLUNGSFELDER



Zur Unterstützung unserer Strategie...

- ❖ Verantwortung von Aufgaben des Chapters zur **Strategieumsetzung und Erreichung seiner Ziele** ist heruntergebrochen auf die in der Vereinsordnung beschriebenen Ressorts des **Vorstands (Boards)**.
- ❖ Zur Umsetzung gibt es **Teams, Circles, Local Groups und Projekte**. Sie sind die **Organisationselemente des Chapters** zur Umsetzung seiner Strategie und Aufgaben.
 - ✓ **Board** Zusammenkunft der Vorstände zur Planung und Steuerung der zur Erfüllung des Vereinszwecks erforderlichen Aufgaben des Chapters.
 - ✓ **Vorstandsressorts** verantworten Aufgaben im Chapter und dienen der Erreichung der strategischen Ziele des Chapters.
 - ✓ **Teams** unterstützen das Ressort in bestimmten Aufgaben und bestehen aus Mitgliedern eines Ressorts.
 - ✓ **Local Groups** erbringen die Leistungen des Chapters auf lokaler Ebene und sind jeweils einem Regionsressort zugeordnet. Sie sind grundsätzlich auf Dauer angelegt.
 - ✓ **Circles** – Gremien formal eingerichteter Arbeitsgruppen mit festgelegten Teilnehmenden aus mehreren Local Groups und Teams zur Planung und Umsetzung der zur Erfüllung des Vereinszwecks erforderlichen Aufgaben des Chapters. Innerhalb eines Ressorts angesiedelt oder über mehrere Ressorts hinweg agierend. Die Verantwortung für einen Circle ist jeweils einem Ressort zugeordnet.
 - ✓ **Projekte** dienen ebenfalls der Aufgabenerfüllung und Strategieumsetzung des Chapters. Sie sind temporär angelegt.



Governance

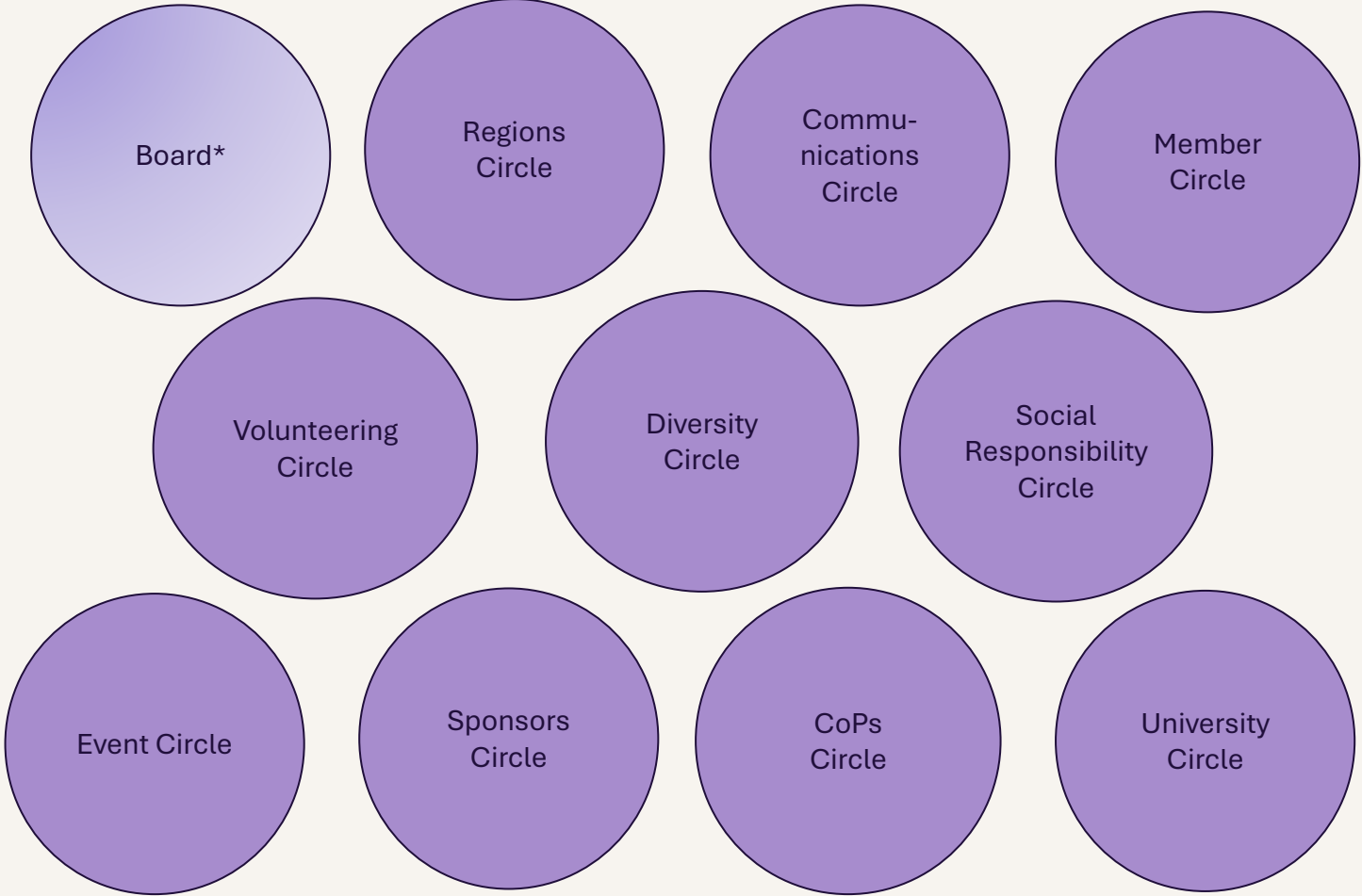
- Der Vorstand des PMI Germany Chapter e. V. besteht aus den folgenden 11 Positionen (s. >>> <https://pmi-gc.de/das-chapter/vorstand>) :
 - Präsident (President)
 - Vizepräsident Finanzen (VP Finance)
 - Vizepräsident Operations (VP Operations)
 - Vizepräsident Mitglieder (VP Members)
 - Vizepräsident Kommunikation (VP Communication)
 - Vizepräsident Organisationsbeziehungen (VP Relations)
 - Vizepräsident Region Nord (VP Region North)
 - Vizepräsident Region Ost (VP Region East)
 - Vizepräsident Region Süd (VP Region South)
 - Vizepräsident Region West (VP Region West)
 - Vizepräsident Region Zentral (VP Region Central)
- Beschreibung der [Regional Governance](#)
- [Vereinsatzung, Vereinsordnung](#)

Chapter Governance

Prinzipien (Auswahl)

- Die Chapter-Aktivitäten finden hauptsächlich in den Lokalen Gruppen statt. Lokale Volunteers initiieren und realisieren Veranstaltungen sowie alle sonstigen Aktivitäten
Die Teams in der Region mit den **Lokalen Gruppen sind das Fundament** des PMI Germany Chapters. Wir legen mehr Wert darauf, etwas zum Netzwerk beizutragen als eine Position in der Hierarchie zu haben.
→ So viel Autonomie wie möglich, so wenig zentrale Funktionen wie nötig.
→ Die Verantwortung der regionalen Leistungserbringung liegt bei den Regionen. Der Region Circle initiiert, greift auf, treibt und unterstützt Aktivitäten in den Lokalen Gruppen.
- Wir **kommunizieren transparent**, mit allen Beteiligten.
- Wir leben nach der Idee der Servant Leadership. In der Führungsperson steht der Gedanke im Vordergrund, die Zielgruppe positiv zu entwickeln und diese in die Lage zu versetzen wiederum einen positiven Beitrag zu erzeugen und die gesteckten Ziele zu erreichen.
Referenz: <https://www.greenleaf.org/what-is-servant-leadership/>.
- Unsere Wertschätzung gilt der der Zeit und Energie, die Ehrenamtliche („Volunteers“) einbringen, um **Nutzen zu stiften und die Zukunft unseres Chapters zu sichern**. Wir wollen die Selbstverpflichtung der Mitglieder nicht überfordern, sondern die Beiträge der Volunteers zum Wohle des Chapters und des PMI als Ganzem sowie der Projektmanagement-Profession wertschätzen.
- Mit gegenseitigem **Respekt und Achtung ethischer Grundsätze** unterstützen wir dabei, die ethischen Grundsätze laut PMI Code of Ethics anzuwenden und offen für andere (diversity) zu sein.

In welchen Circles kannst du als Volunteer mitarbeiten, mitgestalten und einen Beitrag leisten?



* erst nach Vorstands-Kandidatur und -wahl

Chapter Governance

Organisation und Führung

- Der Verein wird von einem Vorstand mit zurzeit **11 Mitgliedern** (es sind zwischen fünf und 15 möglich) vertreten und geführt.
- Der Vorstand wird für eine **Dauer von drei Jahre** gewählt von der Mitgliederversammlung gewählt, eine Wiederwahl von Mitgliedern ist möglich.
- Der Vorstand setzt **Volunteers in verschiedenen Rollen** ein, die zum Erfüllen der Aufgaben erforderlich sind. Volunteers haben keine feste Amtszeit. Es wird aber erwartet, dass „Commitments“ eingehalten werden.
- Der Vorstand wird von weiteren Volunteers und durch **Circles** (Arbeitskreise) unterstützt. Diese können permanent oder temporär etabliert werden.
- In jeder Region gibt es ein **Führungsteam**, das die regionalen Aktivitäten initiiert und koordiniert. Das Regions-Führungsteam wird von einem für die Region verantwortlichen Vorstandsmitglied geleitet. Die Besetzung des Führungsteams erfolgt nach regionalen Anforderungskriterien und aktuellen Aktivitäten.
- Die **lokalen Gruppen** bieten die „fühlbare Umgebung“ für die Mitglieder: „*where the rubber meets the road*“
➔ Veranstaltungen, Arbeitskreise, persönliche Kontakte.
- Eine **lokale Gruppe wird von einem Volunteer koordiniert**, der/die ein Mitglied im regionalen Führungsteam ist oder mit diesem eng zusammenarbeitet.

Governance

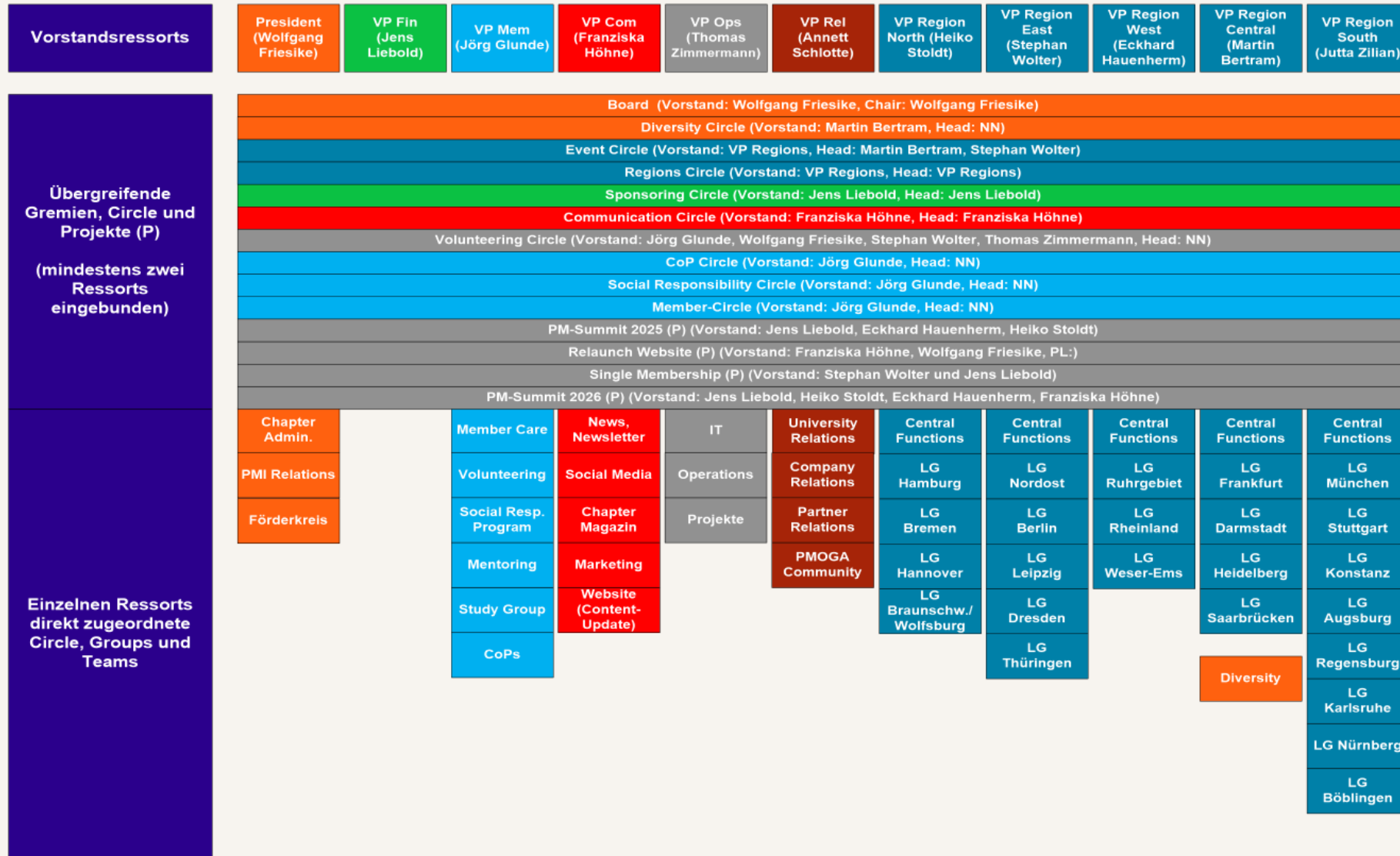
Die Organisation des Chapters auf einem Bild

How We Operate

Gremien, Circle, Teams des

PMI Germany Chapter

04/2025



Strategische TOP-Prioritäten des PMI Germany Chapter

- Festigung und Ausbau unserer Local Groups
- Ausbau der Initiativen
 - Communities of Practice,
 - Social Responsibility,
 - Diversity inkl. Youth,
 - Mentoring
- Durchführung der Projekte
 - PM-Summit 2025 (Hamburg),
 - PM-Summit 2026 (Düsseldorf),
 - Relaunch Website,
 - New Membership Modell
- Förderung Volunteering



How We Operate

Zur Erbringung der Services gibt es interne Unterstützungsaktivitäten

Name	Beschreibung	Wer
Finanz-, Vertrags- und Versicherungsmanagement	Management der Chapterfinanzen, Versicherungen und sonstiger Verträge	VP Finance
IT-Management	Management der IT des Chapters	VP Operations
Volunteering	Beschaffen, betreuen und onboarden Volunteers	VP Members
Relaunch Website (Projekt)	Erstellen einer neuen Website	VP Communications, VP Operations, President
Übergreifendes PMO	Aufbau eines PMOs zur generellen Überwachung und Steuerung von Projekten	VP Operations
Management Unternehmensbeziehungen	Aufbau und Pflege Beziehungen zu Unternehmen, die am Projektmanagement interessiert sind	VP Relations
Management Partnerbeziehungen	Aufbau und Pflege Beziehungen zu Partnerorganisationen, die Projektmanagement interessiert sind	VP Relations
Management Sponsorenbeziehungen	Pflege der laufenden Sponsorenbeziehungen und Gewinnung weiterer Sponsoren	VP Finance und Account Management
Management Universitätsbeziehungen	Aufbau und Pflege Beziehungen zu Unternehmen, die am Projektmanagement interessiert sind	VP Relations
Management PMI Beziehungen	Austausch mit PMI und Pflege der Beziehungen zu PMI	President
New Membership Modell (Projekt)	Einführung des New Membership Modells im Chapter	VP Region East, VP Finance

Volunteering Benefits

Volunteer Orientation Guide



Volunteer Benefits

- Mitglied einer starken Community sein: der Volunteer Community von 150 Volunteers im PMI Germany Chapter und 11.000 Volunteers weltweit im PMI!
- Volunteer Events besuchen (zwei deutschlandweite Online-Events pro Jahr, und ein Präsenztreffen bei dir um die Ecke)
- Dich beruflich weiterentwickeln
- Dich ausprobieren und neues kennenlernen
- Dein Selbstbewusstsein stärken
- die beste und coolste Arbeitsform zur Gestaltung unserer Zukunft voranbringen und dabei etwas sinnstiftendes tun
- Dein globales Netzwerk mit gleichgesinnten Fachleuten aufbauen
- Challenging durch Gleichgesinnte: Nutzung der Expertise von anderen aus der Community, um berufliche Herausforderungen neu zu bewerten
- Deine Führungserfahrung und -fähigkeiten ausbauen
- **Neu:** durch dein Engagement Außenwahrnehmung stärken

Kollaboration

Volunteer Orientation Guide

Volunteer



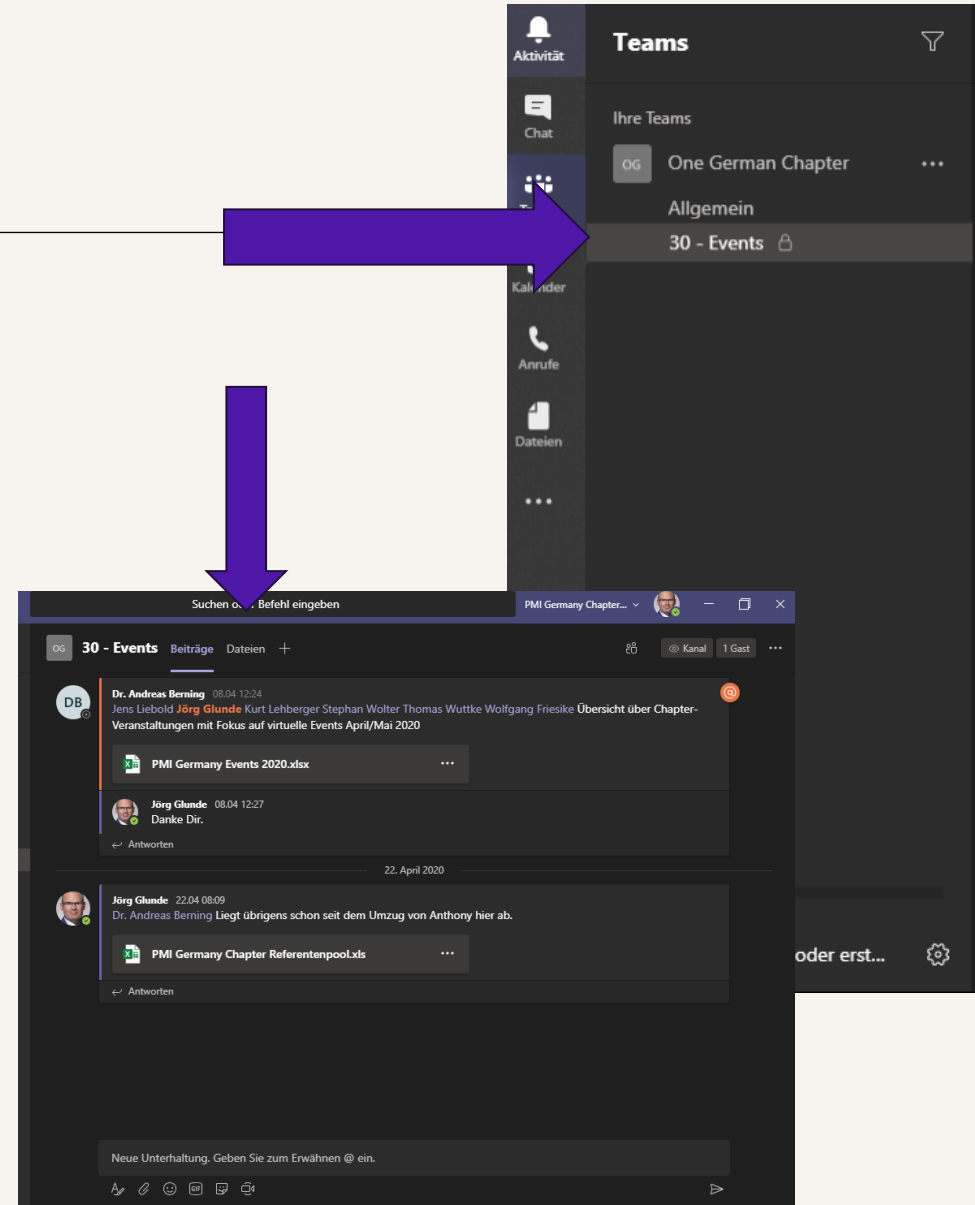
Kollaborationsstruktur (Teams)

Für das Volunteering im Germany Chapter nutzen wir aktuell Produkte von Microsoft, für die Kollaboration untereinander ausschließlich Teams. Es gibt ein Teams für alle Volunteers und darüber hinaus Team- oder Circle-spezifische Teams auf der GC – Plattform:

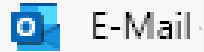
- Germany Chapter - für alle Volunteers
- Vorstand Germany Chapter: nur für Vorstandsmitglieder
- LG XXX: Local Group spezifische Gruppen innerhalb von Teams
- Region XX (teilweise): Regions-spezifische Gruppen innerhalb von Teams
- Communities of Practice
- Diversity
- Relations
- Social Responsibility

Navigation in Teams

- Anmelden an Teams über Webbrowser:
<https://teams.microsoft.com>
- Oder anmelden über App
- Wenn mit einer Mailadresse in mehreren Teams eingeladen: Wechseln in das jeweilige Teams
- In der Regel ist man in EINEM Teams zu mehreren Kanälen eingeladen. Dann in den gewünschten Kanal wechseln
- Hat man einen Kanal ausgewählt, landet man zunächst auf der Beitragsübersicht. Will man eine Datei bearbeiten, hier dann oben rechts im Menü auf Dateien klicken.



Kollaboration mit E-Mail



E-Mail

- **Grundsätzlich:** Im Rahmen deines Volunteerings erhältst du eine E-Mail-Adresse vom Chapter.
- **Nutzungspflicht:** Diese E-Mail-Adresse **muss** für die Innen- und Außenkommunikation genutzt werden.
- **Wann bekomme ich die?** Die E-Mail-Adresse erhältst du, sobald du deine Tätigkeit als Volunteer aufnimmst und du für dein Engagement als Volunteer zwingend eine E-Mail-Adresse benötigst.
- **Einschränkungen:**
 - Es gibt leider nicht mehr die Möglichkeit, dieses Medium mit dem privaten Outlook zu verbinden. Es muss die Webversion (<https://outlook.office.com/mail/>) oder auf dem Smartphone die mobile App genutzt werden.
 - Eine permanente Weiterleitung von Chapter Mails an deine private Mailadresse birgt ein Risiko für den Verein, ist aus Sicherheitsgründen verhindert und führt zu irritierenden Fehlermeldungen bei deinen Mitstreitenden, die dir Mails an Deine Chapter-Mailadresse zusenden wollen. Wir dürfen dich also darum bitten, KEINE PERMANENTE Weiterleitung einzurichten.

Ergänzende Informationen zur Kollaboration mit E-Mail

- Falls Du eine eigene E-Mail-Adresse mit der Endungpmi-gc.de bekommen solltest, gibt es für E-Mails in Chapter-Angelegenheiten >>> [hier](#) eine **Vorlage für Deine Signatur / Deinen Abbinder**.
- Informative E-Mails an einen größeren Empfängerkreis („Infomail“- bzw. „Newsletter“-Charakter) sind im Normalfall mit der Standardlösung des Chapters für Newsletter (derzeit AcyMailing) zu versenden. Im begründeten Ausnahmefall kann eine solche Versendung auch über die Standard-E-Mail-Lösung des Chapters (derzeit MS Outlook) versendet werden. **Hierbei sind dann aber ZWINGEND alle Empfängeradressen ins BCC zu stellen, nicht in AN oder CC.** Eine nicht erforderliche und daher nicht datenschutzkonforme Offenlegung vor allem privater E-Mail-Adressen kann so effektiv vermieden werden.
- Bei elektronischer Kommunikation zwischen Volunteers ist stets darauf zu achten, **nur erforderliche Empfängeradressen zu verwenden**, wobei bevorzugt Chapter-Adressen statt privater oder geschäftlicher Adressen zu verwenden sind.
- Außerdem empfiehlt es sich, seine Mailadresse von Zeit zu Zeit mittels eines Leak Checks auf Missbrauch zu überprüfen. Adressen:
 - <https://leakchecker.uni-bonn.de/>
 - [Hasso-Plattner-Institut \(hpi.de\)](https://hpi.de)

Chapter Systeme

Volunteer Orientation Guide



Systeme des Chapters im Volunteering: Website

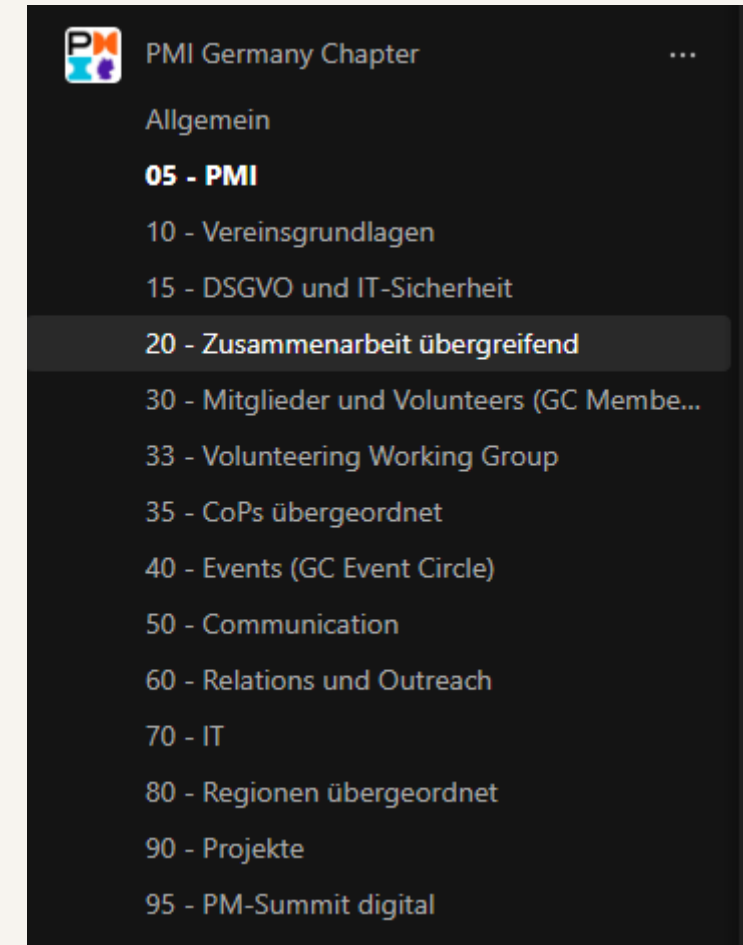
>>> Website des Germany Chapters

- Informationen über das Chapter
- Downloads: Chaptermagazin, Vortragsunterlagen etc.
- Informationen und Buchung von Events
- Verwaltung des persönlichen Profils
- Nutzung durch alle registrierten Nutzer

Systeme des Chapters im Volunteering: Microsoft 365 & Teams

>>> [Microsoft 365 & Teams](#) *(auch als Apps auf dem Smartphone)*

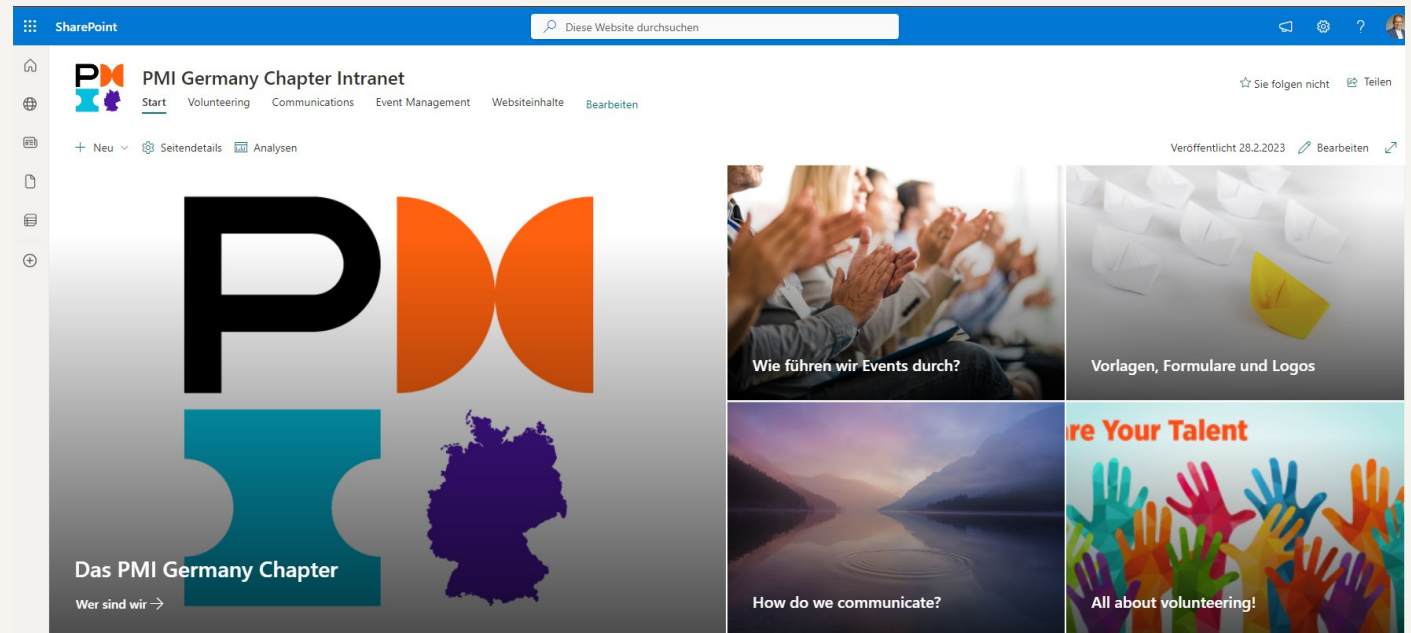
- Zentrale Kollaborationsplattform der Germany Chapter Volunteers
 - Chats und Posts
 - Kalender / Meetings
 - Dokumentenbearbeitung
 - Links zu relevanten Dokumenten in Teams von unserem neuen Volunteer Intranet aus



Systeme des Chapters im Volunteering: Volunteer Intranet

>>> Volunteer Intranet auf Sharepoint

- Intranet Plattform für die Germany Chapter Volunteers
 - Links zu relevanten Dokumenten von unserem neuen Volunteer Intranet aus
 - Sharepoint Funktionen



Systeme des Chapters im Volunteering: Weitere Systeme

Für den Chapterbetrieb, insbesondere Events und Communities of Practice, benutzen wir noch weitere Systeme mit teilweise begrenzten Lizenzen:

- Zammad (Support-System, Heads of Member Care and Volunteering arbeiten z. B. damit – [>>> User Guide für Zammad](#))
- Mentimeter (Lizenzverwaltung: VP Operations, mentimeterlizenzadmin@pmi-gc.de)
- Miro (Lizenzverwaltung: VP Operations, mirolizenzadmin@pmi-gc.de)
- Teams (jedes Vorstandsressort hat eine Lizenz für die Veranstaltung von Events bekommen – bitte beim jeweiligen Vorstandsmitglied melden)

PMI Systeme

Volunteer Orientation Guide

Volunteer



Systeme des PMI im Volunteering: Chapter Volunteer Resource Hub

>>> Chapter Volunteer Resource Hub:

Everything you need, all in one place

- ESSENTIAL RESOURCES
- PROGRAMS & SERVICES
- MARKETING & COMMUNICATION RESOURCES
- GOVERNANCE & OPERATIONS
- LEARNING & DEVELOPMENT
- PMI PRODUCTS, CERTIFICATIONS, PUBLICATIONS & MORE
- ENGAGING YOUR VOLUNTEERS
- ATTENDING & PLANNING EVENTS
- SOCIAL IMPACT
- ABOUT PMI
- CULTURE & DEI AT PMI

PMInsight

Home Tools Support & Training Events PHI Resources

Home

Chapter Volunteer Resource Hub

Everything you need, all in one place

There are many valuable resources available across the PMI landscape to connect, enable, and empower you as a Chapter Volunteer.

Share Share Post Share

Jumplist

- ESSENTIAL RESOURCES
- PROGRAMS & SERVICES
- MARKETING & COMMUNICATION RESOURCES
- GOVERNANCE & OPERATIONS
- LEARNING & DEVELOPMENT
- PMI PRODUCTS, CERTIFICATIONS, PUBLICATIONS & MORE
- ENGAGING YOUR VOLUNTEERS
- ATTENDING & PLANNING EVENTS
- SOCIAL IMPACT
- ABOUT PMI
- CULTURE & DEI AT PMI

Systeme des PMI im Volunteering: VEP

>>> Volunteer Engagement Platform

- Ausschreibung von Positionen (Opportunities) für Volunteers durch die Chapter weltweit.
- Suche nach einer passenden Opportunity für einen Volunteer mit Bewerbung
- Bei dem Wunsch, eine Opportunity ausschreiben zu lassen: Volunteer-Opportunity-Vorlage ausfüllen und an volunteering@pmi-gc.de senden bzw. dem zuständigen Head of Volunteering aushändigen.

Systeme des PMI im Volunteering: Marketing Portal

>>> Marketing Portal

- Templates
- Logos
- Design Guides

Achtung, login mit my.PMI login und deinen PMI Credentials



Volunteering PDUs claimen

Volunteer Orientation Guide



PDUs für Volunteering wie claimen?

- Anmeldung bei pmi.org / myPMI Dashboard, Navigation zum Bereich PDU-Reporting
 - Logge dich mit deinem PMI Account (Benutzerlogin und Passwort) bei www.pmi.org ein
 - Gehe zu myPMI Dashboard
 - Und rufe dort das CCRS auf (Abbildung rechts).
- Alternativ: Anmeldung bei <https://ccrs.pmi.org>
 - Alternativ kannst du dich auch auf <https://ccrs.pmi.org> mit deinen PMI Credentials anmelden.
- Wähle Volunteer.

The screenshot shows the 'Report PDUs' page on the PMI myPMI dashboard. The page is divided into two main sections: 'Education' and 'Giving Back'. The 'Education' section lists various activities for earning PDUs, including 'PDU Claim Code', 'Course or Training', 'Organization Meetings', 'Online or Digital Media', 'Read', and 'Informal Learning'. The 'Giving Back' section lists activities for earning PDUs through volunteering and knowledge sharing, including 'Work as a Practitioner', 'Create Content', 'Give a Presentation', and 'Share Knowledge'. The 'Volunteer' option, which involves volunteering without compensation, is highlighted with a yellow box.

Category	Activity	Description
Education	PDU Claim Code	PMI, ATP / China R.E.P. or Chapter provided 10 digit code I have a claim code
	Course or Training	In person or virtual classes, formal education
	Organization Meetings	Chapter, company, or professional meetings limited to 2 PDUs
	Online or Digital Media	Pre-recorded Webinars, Podcasts, digital recordings
	Read	Books, articles, blogs
	Informal Learning	Structured discussions with other professionals or mentors
Giving Back	Work as a Practitioner	Working in a profession related to your certification
	Create Content	Authoring books or articles, creating webinars
	Give a Presentation	Preparing for and speaking or presenting
	Share Knowledge	Serving as a moderator, SME, or mentor
	Volunteer	Volunteering without compensation

PDUs für Volunteering wie claimen?

- Im Folgebildschirm trägst du im Feld Organization unser Chapter ein:
„PMI Germany Chapter“.
- Darüber hinaus musst du das Pflichtfeld Course ausfüllen.
- Für Volunteering gibt es keine „Courses“ wie z. B. für Events.
- Du kannst hier deine Rolle bzw. Opportunity eintragen, in der du tätig bist.
- Erfasse noch eine kurze Beschreibung deiner Aktivitäten und wähle pro Zertifikat die aufgebrauchten Stunden aus, beachte aber die Maximalgrenzen pro Zertifikat und Zyklus.

Volunteer

Dashboard > Report PDUs > Volunteer

Volunteer Information

Organization ⓘ PMI Germany Chapter e. V.

Enter the course that you attended.

Volunteer Course ⓘ

Enter Volunteer Activity

Description ⓘ

B I U ☰ ☰

0 / 5000 characters

Kontakt und Unterstützung

Volunteer Orientation Guide

Volunteer



Prozessunterstützung / Kontakt bei Fragen

○ Mailadressen für Anfragen / Probleme

- Allgemeine Infos → info@pmi-gc.de
- Member Care → membercare@pmi-gc.de
- IT Support (Website etc.) → support@pmi-gc.de
- Office 365 Support → office365@pmi-gc.de
- Abo des projektmagazins → PMABO@pmi-gc.de
- Communities of Practice → cops@pmi-gc.de
- Volunteering → volunteering@pmi-gc.de
- Event Booking System → eventbooking@pmi-gc.de
- Mentimeter Lizenzanfrage → mentimeterlizenzadmin@pmi-gc.de
- Miro Lizenzanfrage → mirolizenzadmin@pmi-gc.de



- Was ist bei Reise / Bewirtung zu beachten?
- Wie mache ich Reisekosten-Auslagen geltend?
- Wo finde ich ein Template für die Mailsignatur und wo weitere Vorlagen und Templates?